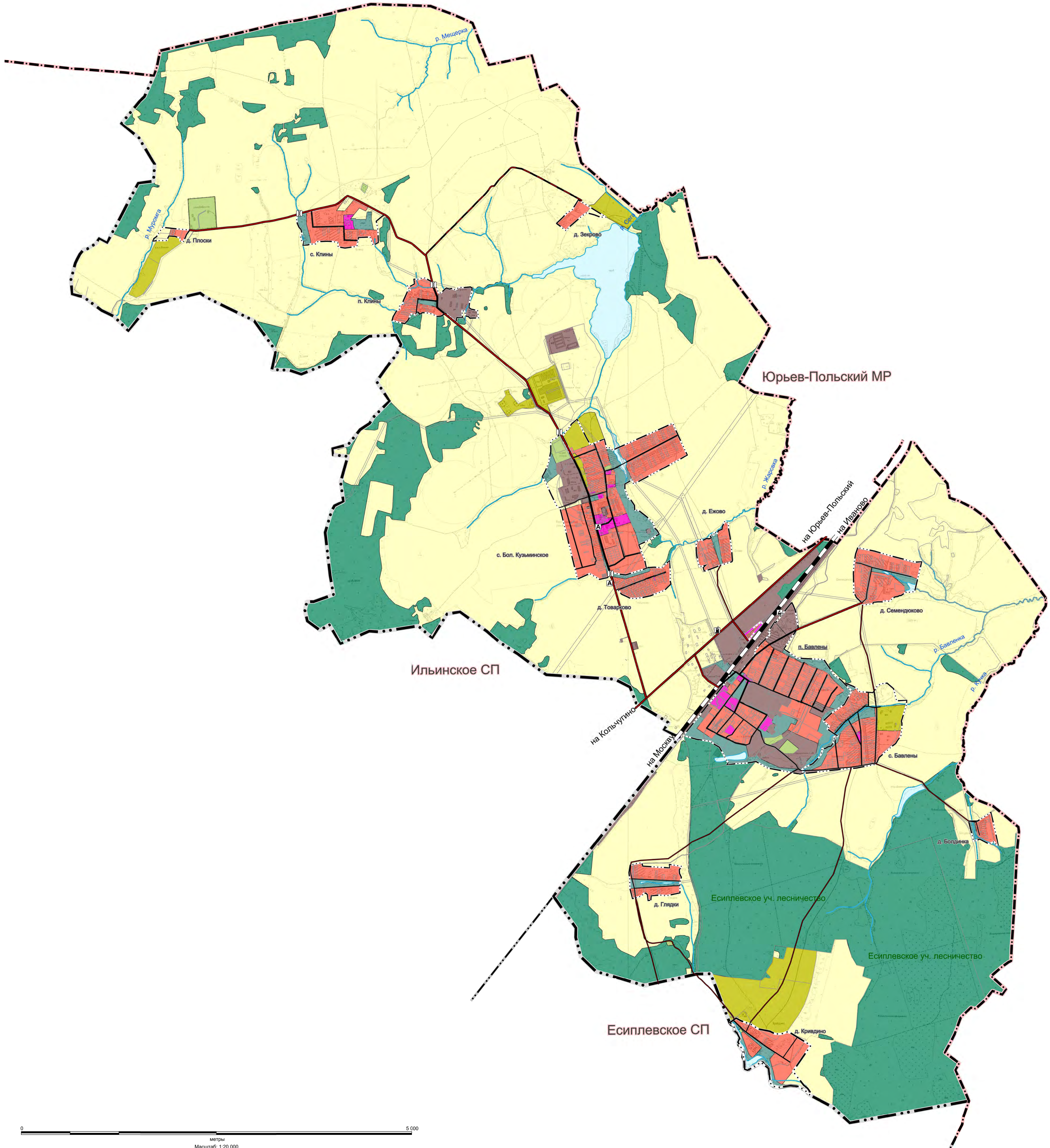




Карта функциональных зон поселения
М 1: 20 000



Условные обозначения

План. Сущ.

Границы единиц административно-территориального деления Российской Федерации

Граница муниципального района

— Граница сельского поселения

. — Граница населенного пункта

Железнодорожные пути

 Железнодорожный путь общего пользования

Объекты автомобильного транспорта

— Автомобильные дороги регионального или межмуниципального значения

— Автомобильные дороги местного значения

Улично-дорожная сеть сельского населенного пункта

— Главная улица

— Улица в жилой застройке

Искусственные дорожные сооружения

Мостовое сооружение

Комплексные объекты транспортной инфраструктуры

 Станция автозаправочная

Остановочные пункты общественного пассажирского

А транспорта
Остановочный пункт

Объекты железнодорожного транспорта

 Железнодорожная станция

обеспечения космической деятельности, земли обороны,

 Земли лесного фонда

Поверхностные водные объекты

Водоток (река, ручей, канал)

☐ Водоём (озеро, пруд, обводнённый карьер,

Гидротехнические сооружения

Функциональные зоны

Общественно

■ Производственные зоны, зоны инженерной и транспортной инфраструктур

— Производственная зона сельскохозяйственного

производства

Зоны рекреационного назначения

Зона лесов

						MK 03283000367200000340001
№	Воз.	Заст.	Подкл.	Проект	Дата	Проект внесения изменений в генеральный план муниципального образования - Балковское сельское поселение Колумовского муниципального района Владимирской области
ПДТ		Управление				
Реферат		Генштаба				
ПОЛОЖЕНИЕ О ТЕРРИТОРИАЛЬНОМ ПЛАНИРОВАНИИ						Страница
						гп
						3
						5
Копия функциональных зон поселения М-1: 20 000						ОАО "ПСК"РусПроект" 2020 г
Н. Кофид		Куликова				